



MYTHO A

专利技术



PAIKPAC

派楷包装设备（上海）有限公司

ATLANTA  
S T R E T C H

# MYTHO A

**It** L'unica macchina al mondo avvolge pallet con film estensibile, che non necessita di manutenzione e prevede ridotti costi d'installazione.

**En** The only stretch film wrapping machine in the world with almost no maintenance and installation costs.

**中文** 全世界上同种类型的全自动转盘缠绕机中免维护和最低安装时间和成本的

**De** Einzigartige Folienwickelmaschine die Verschleiß und Wartungsfreundlich ist und in kürzester Zeit Produktionsbereit ist.

**Es** La única máquina del mundo que envuelve palets con film extensible, que no necesita mantenimiento y tiene un coste mínimo de instalación en línea.

**Ru** единственный паллетоупаковщик, который не требует технического обслуживания и расходов по установке в линию.



**It** Quadro elettrico dotato di Display touch-screen nella versione di serie.

**En** Control panel equipped in standard version with touch-screen operator Display.

**中文** 控制柜安装在机器侧边带触摸操作屏。

**De** Maschine ist Serienmäßig mit einem (Touch Panel) Display ausgestattet.

**Es** Cuadro eléctrico dotado con Touch-screen Display de serie.

**Ru** Панель управления с сенсорным дисплеем.



Le indicazioni riportate non sono impegnative.  
The information given is not binding.  
Les indications fournies ne sont pas contraignantes.  
Die Angaben sind unverbindlich.  
Las indicaciones presentadas no nos comprometen.  
Предоставленная информация не является обязательной.



**It\_** Dispositivo di copertura ermetica o antipolvere del pallet. (Top Cover)

**En\_** Waterproof or Dustproof pallet cover device. (Top Cover)

**Fr\_** 地面和倾斜式顶部覆膜机构

**De\_** Deckblattaufleger für Staub- oder Wassergeschützte Palettenverpackung. (Top Cover)

**Es\_** Dispositivo de cobertura hermetica o antipolvo del palet. (Top Cover)

**Ru\_** устройство накрытия пленкой верха паллеты для защиты груза от пыли (TOP COVER)



**It\_** Ralla rotazione tavola a dentatura esterna per una facile manutenzione.

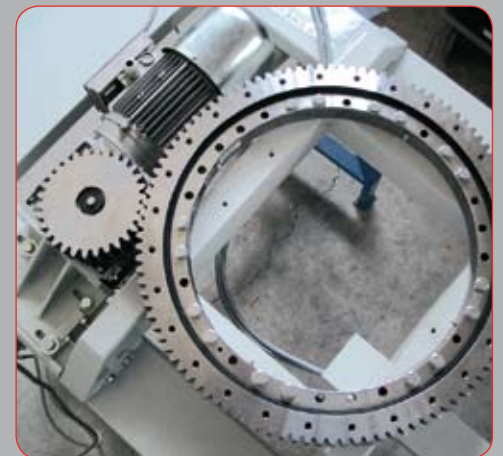
**En\_** Heavy duty bearing support with external pinion drive for easy maintenance.

**中文\_** 强力轴承底座带外驱动,维护方便

**De\_** Wartungszugänglicher Antrieb und Drehtellerlagerung mit außen liegender Verzahnung.

**Es\_** Rotación mediante una corona dentada externa para fácil mantenimiento.

**Ru\_** Опорный поворотный круг наружного зацепления для удобного технического обслуживания.



**It\_** Sistema di prestiro elettronico con inserimento rapido del film estensibile. (IRF SYSTEM).

**En\_** Electronically controlled pre-stretch carriage with rapid film loading system. (IRF SYSTEM).

**中文\_** 电子式控制预拉膜架带快速上膜系统 (IRF 快速上膜系统).

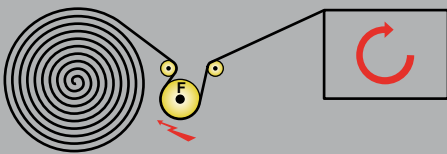
**De\_** Elektronisch gesteuerte Vordehnung mit Folienschnellwechselsystem (I.R.F. SYSTEM).

**Es\_** Sistema de pre-estiro electrónico con inserción rápida del film extensible. (I.R.F. SYSTEM).

**Ru\_** быстрая замена бобины в каретке с системой престрейча (IRF система).



**FE**



**It\_** Frizione elettromagnetica regolabile da pannello comandi.

**De\_** Elektromagnetische Bremse auf Umlenkwalze vom Bedienpult einstellbar.

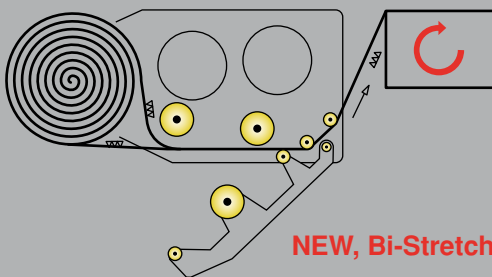
**En\_** Electromagnetic friction adjustable from control panel.

**Es\_** Fricción electromagnética regulable desde el panel de comandos.

**中文\_** 电子阻拉,在操作屏上调节

**Ru\_** Электромагнитный тормоз: регулируется с панели управления.

**PRS POWER ROLLER STRETCH**



**It\_** Sistema di prestiro motorizzato a 3 rulli comandato elettronicamente con rapporti intercambiabili: 150 - 200 - 250%.

**De\_** Angetriebener Vordehnssystem mit 3 Vordehnrollen, elektronisch gesteuert mit leicht wechselbarer Zahnradsätzen: 150 - 200 - 250%.

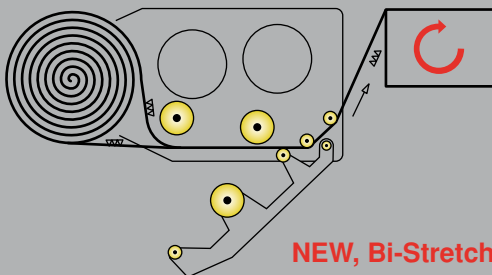
**En\_** Motorized pre-stretch system with 3 driven rollers electronically controlled with interchangeable ratios: 150 - 200 - 250%.

**Es\_** Sistema de prestiro motorizado con 3 rodillos, comandado electrónicamente con desarrollos intercambiables: 150 - 200 - 250%.

**中文\_** 动力预拉膜架带3个动力滚筒,电子式控制固定齿轮预拉比: 150 - 200 - 250%.

**Ru\_** система престрейча с 3-мя моторизованными роликами: 150-200-250%.

**PS POWER STRETCH**



**It\_** Sistema di prestiro motorizzato a 3 rulli con 2 motori e variazione continua da 120 a 350% regolabile da quadro comandi.

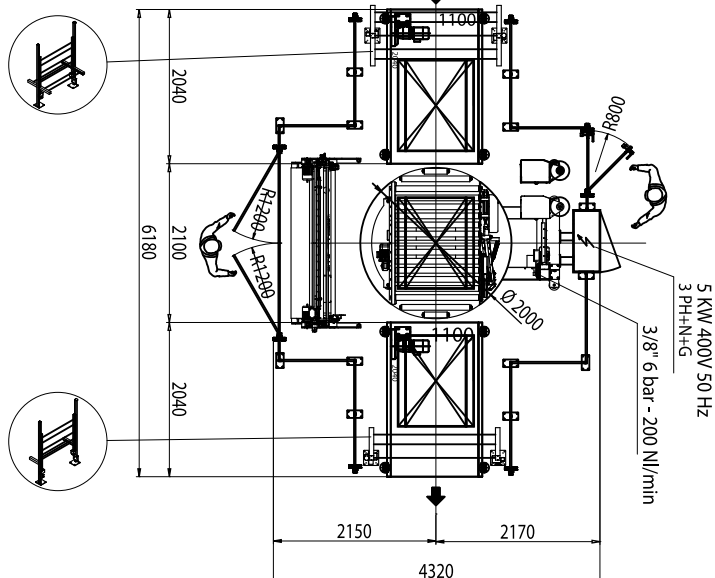
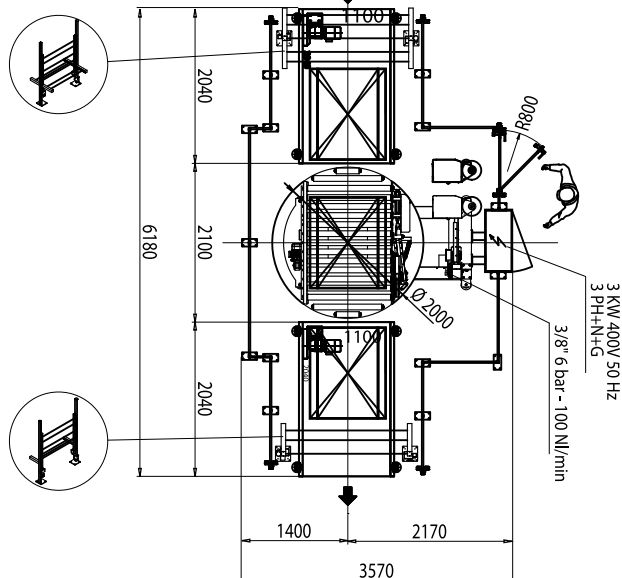
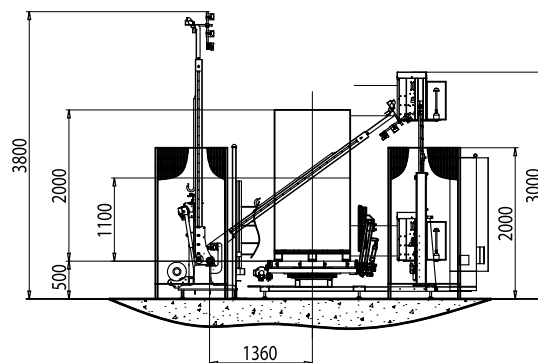
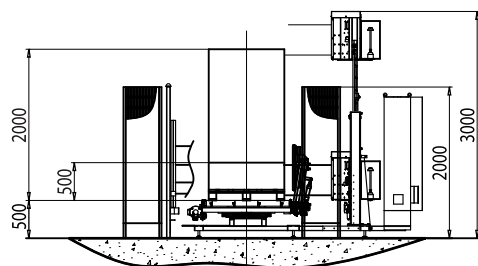
**De\_** Angetriebener Vordehnssystem mit 3 Vordehnrollen und 2 Motoren, stufenlos regelbare Werte zwischen 120 und 350% von Bedienpult.

**中文\_** 动力预拉膜架带3个动力滚筒和2个单独的预拉电机,预拉比从120 to 350%可在操作屏上调节

**Es\_** Sistema de prestiro motorizado con 3 rodillos y 2 motores, regulable da 120 a 350% desde el panel de comandos.

**Fr\_** Système de pré-étirage motorisé et asservi à 3 rouleaux et 2 moteurs, rapport ajustable de 120 à 350% depuis le panneau de commande.

**Ru\_** система престрейча с 3-мя моторизованными роликами и 2-мя моторами: 120-350%.



**It\_** Grazie al minimo ingombro mi trasportano facilmente con costi ridotti e sto ovunque.

**En\_** Thanks to my compact size I can be shipped economically in one piece.

**中文\_**感谢最小的尺寸让我们的运输方式最简单和成本最低。

**De\_** Durch die kompakte Bauweise kann die Maschine kostengünstig transportiert und schnell montiert werden.

**Es\_** Gracias al mínimo espacio, facilita el transporte con un reducido coste.

**Ru\_** минимальные размеры уменьшают стоимость транспортировки.



**It\_** Non richiedo manutenzione.

**En\_** Maintenance free assembly.

**中文\_**免维护。

**De\_** Sehr geringe Wartungskosten.

**Es\_** No necesita de mantenimiento.

**Ru\_** не требуется техническое обслуживание.



**It\_** I sistemi tradizionali richiedono manutenzione ed usano meccanismi che vanno registrati e ingrassati.

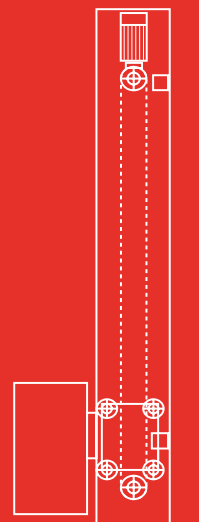
**En\_** Traditional systems need maintenance and use mechanisms that require adjusting and lubricating.

**中文\_**传统的维护需要机械张紧和润滑。

**De\_** Die traditionellen Systeme benötigen regelmäßige Wartung, Einstellung und Schmierung.

**Es\_** Los sistemas tradicionales necesitan de mantenimiento y usan mecanismos guiados y engrasados.

**Ru\_** в традиционных системах используются механизмы, которые требуют технического обслуживания, регулировки и смазки.







**It\_** Sistema saldatura del film estensibile autoregolante per qualsiasi dimensione del pallet.

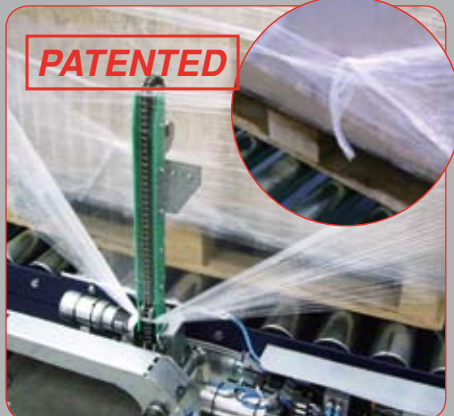
**En\_** Film weld unit self adjusting for any size of pallet.

**中文\_** 封膜系统带弹簧式柔性适应多种托盘尺寸。

**De\_** Selbsteinstellendes Folienende Verschweißsystem passt sich auf sämtliche Palettengrößen automatisch an.

**Es\_** Sistema soldadura del film extensible autorregulable para cualquier dimensión de palet.

**Ru\_** Система автоматического отрезания и припайки пленки.



**It\_** Sistema pinza taglio del film estensibile con inserimento del lembo finale nell'ultimo avvolgimento di film. Utilizzabile anche con film macroforato.

**En\_** Clamp, cut and tuck in unit for threading the stretch film tail inside the wrap. Suitable also for net film.

**中文\_** 夹膜器,切刀,滑轨单元为尾膜处理采用其特殊方式,是我们的专利技术,可以将尾膜放入缠绕膜内层,而不是外面,这样固定尾膜在内部就不会飘出。

**De\_** Das Folienende wird am Ende des Wickelzyklus abgeschnitten und eingeschlagen. Geeignet auch für Netzfolien.

**Es\_** Sistema pinza corte del film extensible con introducción del corte en la última envoltura de film. También utilizable con film macroperforado.

**Ru\_** система отрезания пленки с заправкой хвоста пленки в последний виток пленки. Используется также для перфорированной пленки.



**It\_** Sistema a corda: Permette di ridurre l'altezza del film formando un cordone che assicura una più efficiente stabilizzazione del carico.

**En\_** Roping System: Reducing the film width to form a rope to ensure more effective load stabilisation.

**中文\_** 扎绳子系统:减少膜宽度成一股绳子围扎在货物上增加了货物的稳固性。

**De\_** Schnurrvorrichtung: Reduzierung der Folienbreite zur Schnur um eine bessere Stabilisierung der Ladung zu gewährleisten.

**Es\_** Sistema de Cordón. Permite reducir la altura del film formando un cordón que asegura con mas eficacia la estabilidad de la carga.

**Ru\_** Система жгутовки: позволяет уменьшить ширину пленки, формируя жгут для усиления крепления груза..

**It\_** Pressore tenuta pallet. Sistema a colonna consigliato per altezza superiore a 2500 mm

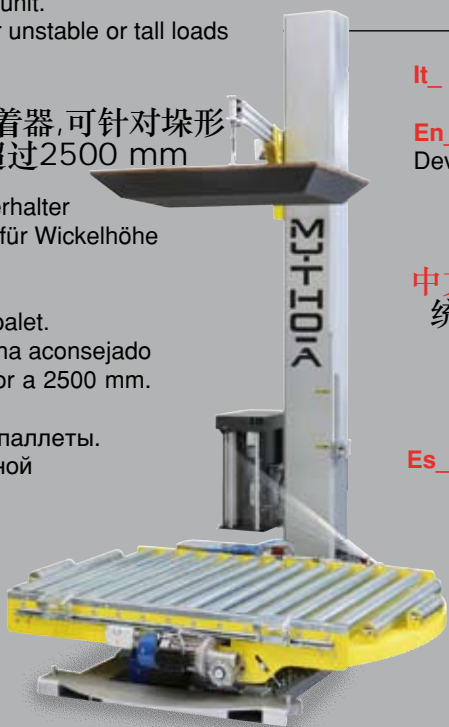
**En\_** Top pressure unit. Recommended for unstable or tall loads over 2500 mm

**中文\_** 顶部压着器,可针对垛形不稳固,高度超过2500 mm

**De\_** Palettenniederhalter Traditionelle Mast für Wickelhöhe über 2500 mm

**Es\_** Presor toma palet. Sistema de columna aconsejado para altura superior a 2500 mm.

**Ru\_** Прижим для паллеты. Система с колонной высота 2500 мм



**It\_** Metti angolare automatico

**En\_** Automatic corner boards Device to automatically place cardboard protectors to the load corners.

**中文\_** 全自动上护角系统在托盘的四个角上。

**De\_** Automatische Kantenschutz-Applikator.

**Es\_** Colocador de cantoneras automático.

**Ru\_** автоматическое устройство установки уголков.





**It ATLANTA STRETCH S.p.A** è una azienda che si occupa di progettazione, costruzione e commercializzazione di macchine automatiche e semiautomatiche per l'avvolgimento dei pallet con il film estensibile.

Vantiamo una completa gamma di carrelli di prestiro motorizzati di ultima generazione per ottimizzare e ridurre il consumo di film estensibile per avvolgere i pallet. Abbiamo adottato soluzioni tecniche che permettono di installare i sistemi con riduzione dei tempi e costi rispetto a macchine tradizionali, riduzione degli ingombri, facile accesso alle zone che richiedono manutenzione.

**En ATLANTA STRETCH S.p.A** is a company specialized in development, production and sales of semi-automatic and fully automatic stretch wrapping machines.

A range of evolved spool carriages with power stretch system of latest generation optimize and reduce stretch film consumption in pallet unitization. We have introduced in the machines several technical solutions allowing their installation in reduced time and costs compared to traditional machines, reduction of space, easy access to area with maintenance needs.

**ATLANTA STRETCH S.p.A** 是一家专业设计、制造、生产和销售的拉伸膜缠绕机技术和设备的厂家，其设备分半自动和全自动2个领域

我们研发了最新一代专利技术的预拉膜架系统，目的是节省膜的消耗量在不同垛形上；其束紧力可以在触摸屏上调节，根据不同的垛形和高度位置施加束紧力。

我们设计和生产不同技术的机型，为客户节省时间，使用场地面积，维护方便等。

**De ATLANTA STRETCH S.p.A** ist ein Unternehmen, das im Bereich der Verpackung und Transportsicherung tätig ist. Der Schwerpunkt des Unternehmens liegt in der Entwicklung, Konstruktion und Vertrieb von halb- und vollautomatischen Wicklern für Stretchfolie.

Weiter können wir eine Reihe motorisierter Vordehnssysteme der letzten Generation aufweisen, dies ermöglicht den Folienverbrauch sowie die Verpackungskosten zu senken. Hierbei wurde besonders auf eine kompakte Bauweise geachtet um die Installationszeit zu verkürzen, Kosten einzusparen und eine einfache Zugänglichkeit zu ermöglichen um die notwendigen Wartungsarbeiten durchzuführen.

**Es ATLANTA STRETCH S.p.A** es una empresa que se dedica de la proyectación, construcción y comercialización de máquinas automáticas y semiautomáticas para el envolvimiento de los palets con film extensible.

Son máquinas patentadas por su exclusividad. Tenemos una completa gama de carros de pre-estiro motorizados de última generación, para optimizar y reducir el consumo del film extensible para envolver el palet. Hemos adoptado soluciones técnicas que nos permite su instalación con reducción de coste y tiempo con respecto a las máquinas tradicionales, reducción del espacio, fácil acceso a las zonas que requieren mantenimiento.

**Ru ATLANTA STRETCH S.p.A** это компания, которая специализируется на разработке, производстве и продаже полуавтоматических и автоматических паллетоупаковщиков.

Мы располагаем полной гаммой моторизованных кареток последнего поколения для предварительного растяжения пленки для оптимизации и сокращения расхода пленки при обмотке паллеты. Мы разработали технические решения, позволяющие производить установку в короткие сроки и с минимальными затратами по сравнению с традиционными машинами, уменьшили размеры машины, а также обеспечили легкий доступ в зоны, где необходимо техническое обслуживание.



## It\_ Dati Tecnici

## Mytho A

Altezza linea alimentazione standard	400-500 mm
Velocità massima rotazione tavola	16 rpm
Potenza totale installata	3 Kw – 5 Kw con Top
Tensione alimentazione standard	400 V – 50 Hz – 3 F+N+T
Protezione impianto elettrico e motori	IP 54
Pressione esercizio	6 bar
Dimensione max pallet	1200 x 1400 mm
Dimensione min. pallet	600 x 800 mm
Altezza max pallet	2400 mm
Peso max pallet	2000 Kg

## De\_Technische Daten

## Mytho A

Bodenhöhe Standard	400-500 mm
Max. Drehgeschwindigkeit des Tisches	16 UpM
Installierte Gesamtleistung	3 Kw – 5Kw mit Top
Versorgungsspannung Standard	400 V – 50 Hz – 3 PH+N+G
Schutz der Elektroeinrichtung und Motoren	IP 54
Arbeits-Druckleistung	6 bar
Maximalmaße der Palette	1200 x 1400 mm
Minimalmaße der Palette	600 x 800 mm
Max. Höhe der Palette	2400 mm
Max. Gewicht der Palette	2000 Kg

## En\_Technical Characteristics

## Mytho A

Conveyor height	400-500 mm
Maximum table rotation speed	16 rpm
Total power installed	3 Kw – 5 Kw with Top
Standard power supply	400 V – 50 Hz – 3 PH+N+G
Protection on electric system & motors	IP 54
Operating pressure	6 bar
Max pallet dimensions	1200 x 1400 mm
Min pallet dimensions	600 x 800 mm
Max pallet height	2400 mm
Max pallet weight	2000 Kg

## Es\_Datos técnicos

## Mytho A

Altura línea transportadores	400-500 mm
Velocidad máxima rotación de la mesa	16 rpm
Potencia total instalada	3 Kw – 5 Kw con Top
Tensión de alimentación estándar	400 V – 50 Hz – 3 F+N+T
Grado de protección eléctrica y motores	IP 54
Presión nominal	6 bar
Dimensiones máximas del palet	1200 x 1400 mm
Dimensiones mínimas del palet	600 x 800 mm
Altura máxima del palet	2400 mm
Peso máximo del palet	2000 Kg

## 中文\_技术参数

## Mytho A

输送机高度	400-500 mm
最大旋转速度	16 t/min.
功率	3 Kw – 5Kw avec Top
电源	3 x 400 V + N + T / 50 Hz
保护等级	IP 54
气源压力	6 bar
托盘最大尺寸	1200 x 1400 mm
托盘最小尺寸	600 x 800 mm
最大包装高度	2400 mm
最大重量	2000 Kg

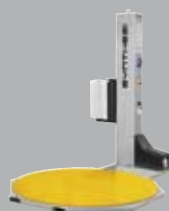
## Ru\_Технические данные

## Mytho A

Высота конвейера	400-500 мм
Макс. скорость вращения стола	16 rpm
Установленная мощность	3 Kw-5Kw with TOP
Стандартное напряжение	400 V-50Hz-3PH+N+G
Уровень защиты	IP54
Рабочее давление	6 bar
Максимальные размеры паллеты	1200x1400 мм
Минимальные размеры паллеты	600x800 мм
Максимальная высота паллеты	2400 мм
Максимальная ширина паллеты	2000 kg



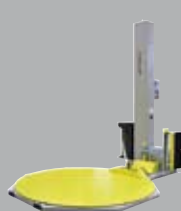
Sfera



Synthesi



Mytho



Mytho M



Mytho Station



Lybra Station



Revolution



Revolutio Double



Omega

**ATLANTA**  
S T R E T C H

ATLANTA STRETCH S.p.A  
Via Chiesa di Camerano, 30  
47824 Poggio Berni  
(Rimini) Italia  
Tel. +39 0541 627145  
Fax +39 0541 627220  
www.atlantastretch.com

**PAIKPAC**

派楷包装设备（上海）有限公司

电话：021-69775066

邮箱：info@paikpac.cn

网址：www.paikpac.cn