



OMEGA

最新一代轨道式环体缠绕机技术



PATENTED



ATLANTA



PAIKPAC

派楷包装设备（上海）有限公司



ATLANTA
S T R E T C H



- 🇮🇹 Io non necessito di manutenzione. Non ho parti elettriche in rotazione.
- 🇬🇧 Traditional systems require regular maintenance. I have no rotating electrical and less than 50% rotating mechanical parts.
- 🇨🇳 少了50%的旋转机械部件和电气部件，让日常的维护保养工作量减少
- 🇩🇪 Ich benötige keine Wartung weil: kein elektronisches Bauteil auf dem rotierenden Folienschlitten habe.
- 🇪🇸 No necesita de mantenimiento. No tiene partes eléctricas en rotación.



- 🇮🇹 Hanno complicati sistemi di generazione elettrica che richiedono numerose manutenzioni.
- 🇬🇧 They have complicated systems like electric generator to produce electricity and/or need frequent servicing.
- 🇨🇳 旋转系统复杂，尤其是电气部件，需要额外的产生电或者伺服控制，维护成本高和复杂
- 🇩🇪 Haben komplizierte Systeme um Elektrischen Strom zu erzeugen und sind sehr Wartungsintensiv.
- 🇪🇸 Tiene un complicado sistema de generación eléctrica que requiere mucha manutención.

- 🇮🇹 Io sono la più veloce di tutte fino a 140 pallet /ora.
 - 🇬🇧 I am faster than any other, output capacity up to 140 pallet / h.
- 最大的产能输出是140托盘/小时



- 🇮🇹 Non raggiungono i 100 pallet per ora a parità di condizioni.
 - 🇬🇧 They are limited to output capacity of 100 pallet / h.
- 最大输出是100托盘/小时。

- 🇩🇪 Ich bin die schnellste mit bis zu 140 Paletten pro Stunde.
- 🇪🇸 Es la mas rápida de todas, hasta 140 palets/hora.

- 🇩🇪 Sie erreichen keine 100 Paletten pro Stunde (unter gleichen Bedingungen).
- 🇪🇸 No supera los 100 palets/hora.

- 🇮🇹 Io controllo l'allungamento del film con il mio brevetto e posso variare la tensione dal Display.
- 🇬🇧 I check the output of stretch film with my patented control system and can change the tension on load from Display.
- 🇨🇳 我们的预拉膜架系统是专利保护的，其束紧力可以在触摸屏上调节
- 🇩🇪 Ich kontrolliere mit meinem Patent die Vordehnung der Stretchfolie und kann die Anlegespannung vom Display einstellen.
- 🇪🇸 Mediante un sistema patentado controlamos la longitud del film y variar la tensión en el display.



- 🇮🇹 Hanno un approssimativo controllo del prestiro.
- 🇬🇧 They have an approximate control of pre-stretch system.
- 🇨🇳 是额外和复杂的控制方式在预拉膜架上
- 🇩🇪 Haben ein ungenaues System für die Vordehnung der Stretchfolie.
- 🇪🇸 Tiene un control del pre-estiro aproximativo.


- 🇮🇹 Io posso montare una bobina jumbo (40Kg) per risparmiare tempo e denaro. Posso utilizzare film macroforato.
- 🇬🇧 I can use the Jumbo reel (40 Kg) to save time and money. Suitable also for net film.
- 🇨🇳 我们可以采用超大重膜卷40kg，节省时间和成本，也适合网状的缠绕膜。
- 🇩🇪 Ich kann auch eine Jumbo Folienrolle mit 40 Kg (sowie eine Perforierte Folie) verarbeiten und dadurch wird viel Zeit und Geld gespart.
- 🇪🇸 Se puede utilizar una bobina jumbo (40Kg) para ahorrar tiempo y dinero. Se puede utilizar film macroperforado.



- 🇮🇹 Per una maggiore autonomia necessitano di cambio bobina film e i consumi sono maggiori.
- 🇬🇧 For longer autonomy they need frequent film roller exchange with higher consumption.
- 🇨🇳 只能使用标准16kg的膜，增加了停机换膜的时间，浪费时间和膜的损耗
- 🇩🇪 Um eine höhere Autonomie zu erreichen benötigt man ein Autom. Folienwechsel System und haben dadurch höhere Kosten.
- 🇪🇸 Para una mayor autonomía necesita del cambio bobina film y el consumo es mayor.




Atlanta Stretch S.p.A.

 ATLANTA STRETCH S.p.A è una azienda che si occupa di progettazione, costruzione e commercializzazione di macchine automatiche e semiautomatiche per l'avvolgimento dei pallet con il film estensibile.


Vantiamo una completa gamma di carrelli di prestiro motorizzati di ultima generazione per ottimizzare e ridurre il consumo di film estensibile per avvolgere i pallet.

Abbiamo adottato soluzioni tecniche che permettono di installare i sistemi con riduzione dei tempi e costi rispetto a macchine tradizionali, riduzione degli ingombri, facile accesso alle zone che richiedono manutenzione.

 ATLANTA STRETCH S.p.A is a company specialized in development, production and sales of semi-automatic and fully automatic stretch wrapping machines.


A range of evolved spool carriages with power stretch system of latest generation optimize and reduce stretch film consumption in pallet unitization.

We have introduced in the machines several technical solutions allowing their installation in reduced time and costs compared to traditional machines, reduction of space, easy access to area with maintenance needs.

 ATLANTA STRETCH S.p.A 是一家专业设计、制造、生产和销售的拉伸膜缠绕机技术和设备的厂家，其设备分半自动和全自动2个领域


我们研发了最新一代专利技术的预拉膜架系统，目的是节省膜的消耗量在不同垛形上；其束紧力可以在触摸屏上调节，根据不同的垛形和高度位置施加束紧力。

我们设计和生产不同技术的机型，为客户节省时间，使用场地面积，维护方便等。

 ATLANTA STRETCH S.p.A ist ein Unternehmen, das im Bereich der Verpackung und Transportsicherung tätig ist.

Der Schwerpunkt des Unternehmens liegt in der Entwicklung, Konstruktion und Vertrieb von halb- und vollautomatischen Wicklern für Stretchfolie.

Weiter können wir eine Reihe motorisierter Vordehnsysteme der letzten Generation aufweisen, dies ermöglicht den Folienverbrauch sowie die Verpackungskosten zu senken. Hierbei wurde besonders auf eine kompakte Bauweise geachtet um die Installationszeit zu verkürzen, Kosten einzusparen und eine einfache Zugänglichkeit zu ermöglichen um die notwendigen Wartungsarbeiten durchzuführen.

 ATLANTA STRETCH S.p.A es una empresa que se dedica de la proyectación, construcción y comercialización de máquinas automáticas y semiautomáticas para el envoltimiento de los palets con film extensible.

Son máquinas patentadas por su exclusividad.

Tenemos una completa gama de carros de pre-estiro motorizados de última generación, para optimizar y reducir el consumo del film extensible para envolver el palet.

Hemos adoptado soluciones técnicas que nos permite su instalación con reducción de coste y tiempo con respecto a las máquinas tradicionales, reducción del espacio, fácil acceso a las zonas que requieren mantenimiento.

OMEGA PRS

🇮🇹 L'unica macchina a prestiro esterno, che non utilizza contatti elettrici sull'anello o altri sistemi complicati e costosi di generazione di corrente. E' in grado di raggiungere una velocità di 140 pallet /h. Disponibile anche in versione 2 bobine.

🇬🇧 The only machine with external pre-stretch drive system, without electric sliding contacts/ slip rings or other complex and expensive solutions like electric generator. Available for output capacity up to 140 pallet /h. Also available with double reels.

🇨🇳 我们的预拉膜架系统没有电子传感和接触器,电源发生器等复杂的电气部件. 我们的最高产能可以达到140托盘/小时. 我们也可有双膜架系统

🇩🇪 Die einzige Maschine Weltweit die das Vordehnsystem über eine aussen montierte Einheit steuert. Dadurch keine elektronischen

Bauteile, Schleifringe sowie kein Generator auf dem Ring benötigt. Erreicht bis zu 140 Paletten/Stunde Auch als Doppelkopf Variante erhältlich.

🇪🇸 La única maquina con pre-estiro externo, que no utiliza contactos eléctricos en el anillo o sistemas complicados y costosos de generación de corriente. Esta preparada para alcanzar una velocidad de 140 palets/h. Disponible también en versión de dos bobinas.

OMEGA PRS DH



🇮🇹 Sistema di pre-stiro motorizzato del polietilene **OMEGA PRS**. La bobina di polietilene può avere dimensioni Jumbo (40 Kg) e quindi una autonomia 3 volte superiore a quelle standard. Nella foto in alto, versione OMEGA PRS a 2 bobine.

🇬🇧 Motorized pre-stretch system **OMEGA PRS**. Available with Jumbo reel (40 Kg). This solution increases the operating time between stops compared to the standard reel by almost 3 times. OMEGA PRS with double reels.

Photo ci-dessus OMEGA PRS à 2 bobines.

🇩🇪 Motorisiertes Folien Vordehnsystem **OMEGA PRS**. Die Folienrolle kann bis zu (40 Kg) betragen und dadurch eine 3 fache länger Laufzeit als bei Standardrollen. Siehe Foto oben.

🇪🇸 Sistema de pre-estiro motorizado del polietileno **OMEGA PRS**. La bobina de polietileno puede ser utilizada en Jumbo (40Kg) con una autonomía 3 veces superior a la estándar. En la foto version Omega PRS 2 bobinas.



🇨🇳 **OMEGA PRS**膜架是动力型,技术优势: 可采用40kg大膜卷 该方案增加机器运行时间,相对比标准膜卷它需要3次更换膜卷的时间 可采用双膜卷系统

🇪🇸 Sollevatore Pallet.

🇬🇧 Pallet Lifter.

🇨🇳 托盘顶高装置.

🇩🇪 Paletten Hubvorrichtung.

🇪🇸 Elevador palet.



触摸屏





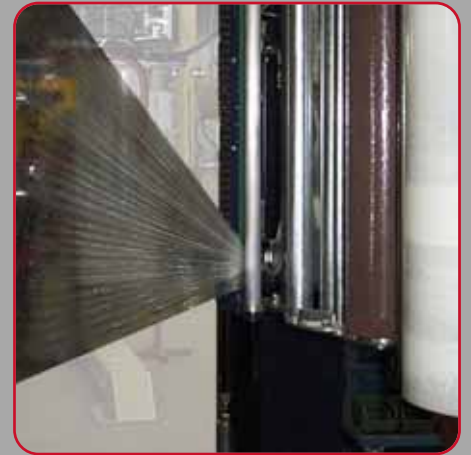
🇮🇹 OMEGA PRS con TOP COVER.

🇬🇧 OMEGA PRS with TOP COVER.

🇨🇳 顶部盖膜装置

🇩🇪 OMEGA PRS mit Deckblattaufleger.

🇪🇸 OMEGA PRS con TOP COVER.



🇮🇹 Sistema pinza taglio saldatura del film estensibile autoregolante per qualsiasi dimensione del pallet.

🇬🇧 Film cut, clamp and weld unit self adjusting for any size of pallet.

🇨🇳 自动切膜, 夹具, 封膜系统并且是自动适应不同垛形尺寸.

🇩🇪 Selbsteinstellendes Folienende Verschweißsystem passt sich auf sämtliche Palettengrößen automatisch an.

🇪🇸 Sistema corte pinza soldadura del film extensible autorregulable para cualquier dimensión de palet.

🇮🇹 Sistema pinza taglio del film estensibile con inserimento del lembo finale nell'ultimo avvolgimento di film. Utilizzabile anche con film macroforato.

🇬🇧 Clamp, cut and tuck in unit for threading the stretch film tail inside the wrap. Suitable also for net film.

🇨🇳 夹膜, 切膜和拉膜装置可以让膜头在膜内, 尤其适合网状的缠绕膜

🇩🇪 Das Folienende wird am Ende des Wickelzyklus abgeschnitten und eingeschlagen. Geeignet auch für Netzfolien.

🇪🇸 Sistema pinza corte del film extensible con introducción del corte en la última envoltura de film. También utilizable con film macroperforado.

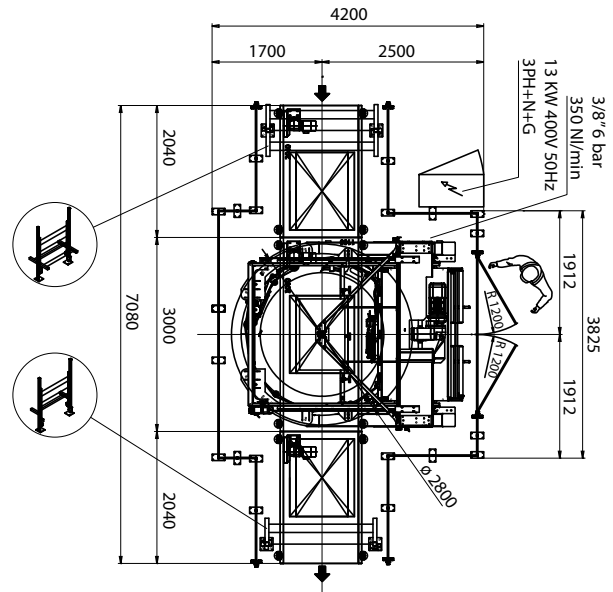
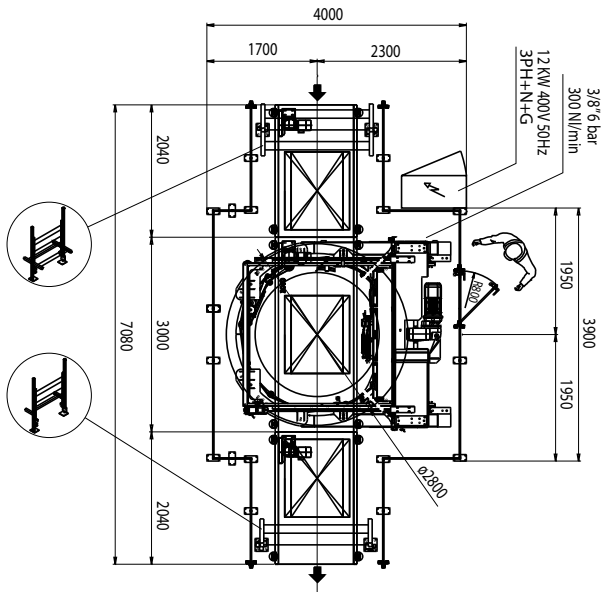
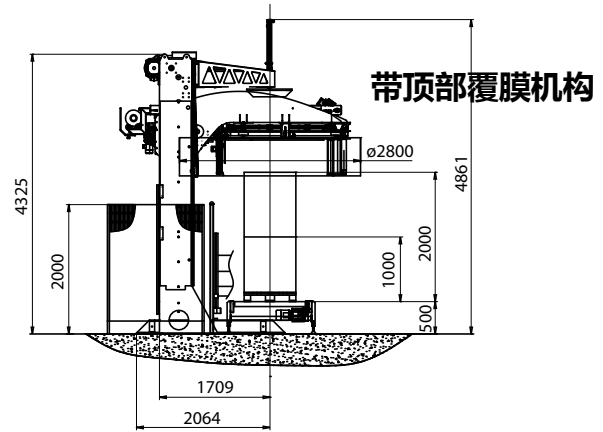
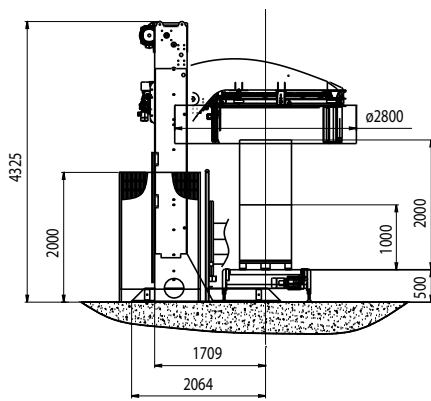
🇮🇹 Sistema a corda: Permette di ridurre l'altezza del film formando un cordone che assicura una più efficiente stabilizzazione del carico.

🇬🇧 Roping System: Reducing the film width to form a rope to ensure more effective load stabilisation.

🇨🇳 结绳系统: 减少膜的宽度成一股绳子将垛形捆扎住来增加货物的稳固性, 增加稳固力

🇩🇪 Schnurrvorrichtung: Reduzierung der Folienbreite zur Schnur um eine bessere Stabilisierung der Ladung zu gewährleisten.

🇪🇸 Sistema cuerda: Permite reducir la altura del film formando un cordón que asegura con más eficacia la estabilidad de la carga.



🇮🇹 Sistema automatico di tensionamento cinghia rotazione anello con visualizzazione allarme su Display.

🇬🇧 Automatic system for controlling belt rotation tension of the ring with alarms displayed on Display.

🇨🇳 自动控制皮带的束紧力并且带报警显示在触摸屏上。

🇩🇪 Automatische Systeme zur Kontrolle der Spannung des Ringdrehiemens mit Alarme angezeigt im Display.

🇪🇸 Sistema automatico señalización tensionamiento cinta rotacion anillo con señalización de alarma en el display.



🇮🇹 Sistema automatico anticaduta anello.

🇬🇧 Automatic system to lock out the ring for access and maintenance.

🇨🇳 安全自动锁系统,当链条断裂或者维修人员维修维护时,增加了机械和人员的保护。

🇩🇪 Automatische Fallsicherung für den Ring.

○ Sistema automatico anticaida anillo.



🇮🇹 Pressore tenuta pallet a corsa illimitata.

🇬🇧 Pallet holding presser without travel limitation (optional).

🇨🇳 Plateau stabilisateur à course illimitée.

🇩🇪 Paletten Niederhalter mit unbegrenztem Verfahrensweg.

🇪🇸 Presor palet de carrera ilimitada.

Dati Tecnici**OMEGA PRS****Dimensioni prodotto**

Altezza linea alimentazione standard	500 mm±50	Dimensione max pallet	1200 x 1200 mm
Velocità massima rotazione anello	65/70 rpm		1300 x 1100 mm
Potenza totale installata	12 Kw - 13 Kw con Top	Dimensione min. pallet	600 x 800 mm
Tensione alimentazione standard	400 V – 50 Hz – 3 F+N+T	Altezza std pallet	2200 mm
Protezione impianto elettrico e motori	IP 54		
Pressione esercizio	6 bar		
Rapporto di pre-stiro	Min. 160% - Max. 300%		

Technical Data**OMEGA PRS****Product Dimensions**

Conveyor height std	500 mm±50	Max pallet dimensions	1200 x 1200 mm
Maximum ring rotation speed	65/70 rpm		1300 x 1100 mm
Total power installed	12 Kw - 13 Kw with Top	Min pallet dimensions	600 x 800 mm
Standard power supply	400 V – 50 Hz – 3 PH+N+G	Std pallet height	2200 mm
Protection on electric system & motors	IP 54		
Operating pressure	6 bar		
Pre-stretch ratio	Min. 160% - Max. 300%		

技术参数**OMEGA PRS****产品尺寸**

输送机高度-标准	500 mm±50	最大托盘尺寸	1200 x 1200 mm
最大旋转速度	65/70 t/min		1300 x 1100 mm
功率	12 Kw - 13 Kw avec Top	最小托盘尺寸	600 x 800 mm
电源	3 x 400 V + N + T / 50 Hz	标准缠绕高度	2200 mm
保护等级	IP 54		
气源压力	6 bar		
预拉比	Min. 160% - Max. 300%		

Technische Daten**OMEGA PRS****Produktmaße**

Bodenhöhe Standard	500 mm±50	Maximalmaße der Palette	1200 x 1200 mm
Max. Drehgeschwindigkeit des Tisches	65/70 rpm		1300 x 1100 mm
Installierte Gesamtleistung	12 Kw - 13 Kw mit Top	Minimalmaße der Palette	600 x 800 mm
Versorgungsspannung Standard	400 V – 50 Hz – 3 PH+N+G	Std Höhe der Palette	2200 mm
Schutz der Elektroeinrichtung und Motoren	IP 54		
Arbeits-Druckleistung	6 bar		
Vordehnung	Min. 160% - Max. 300%		

Datos Técnicos**OMEGA PRS****Dimensiones del producto**

Altura línea transportadores	500 mm±50	Dimensiones máximas del palet	1200 x 1200 mm
Velocidad máxima rotación de anillo	65/70 rpm		1300 x 1100 mm
Potencia total instalada	12 Kw - 13 Kw con Top	Dimensiones mínimas del palet	600 x 800 mm
Tensión de alimentación estándar	400 V – 50 Hz – 3 F+N+T	Altura std del palet	2200 mm
Grado de protección eléctrica y motores	IP 54		
Presión nominal	6 bar		
Relacion de pre-estiro	Min. 160% - Max. 300%		

SFERA**SYNTHESIS****MYTHO****MYTHO-A****REVOLUTION**

ATLANTA
STRETCH

ATLANTA STRETCH S.p.A
Via Chiesa di Camerano, 30
47824 Poggio Berni (Rimini)
ITALIA

Tel. +39 0541 627145
Fax +39 0541 627220
www.atlantastretch.com

PAIKPAC

派楷包装设备（上海）有限公司

电话：021-69775066

邮箱：info@paikpac.cn

网址：www.paikpac.cn